

Combiné LE CAIRE & CROISIERE SUR LE NIL

2 Nuits Le Caire + 7 Nuits de croisière

10 Jours / 09 Nuits

Mars 2027 (départ Jeudi) 2550 € *



Nouveau Musée du Caire et excursion ABOU SIMBEL inclus

**Base 31*

- Une découverte du Caire avec les pyramides de Gizeh, le Sphinx, le Nouveau Grand Musée Egyptien (GEM)...
- Une croisière sur le Nil, le meilleur moyen de découvrir les plus beaux trésors de Haute-Egypte.
 - C'est aussi le plaisir de côtoyer la légendaire gentillesse et tradition d'accueil des Egyptiens.
 - Entre culture et détente au fil du fleuve Roi.

CE PRIX COMPREND:

La navette au départ de l'axe Nancy-Metz-Longwy vers l'aéroport de Paris

Le transport aérien PARIS / LE CAIRE - LOUXOR / PARIS sur vols Transavia ou autres compagnies (directs ou avec escales) Air Cairo, Nile Air, Red Sea Airlines, ou Fly Egypt, **sous réserve de disponibilité à la réservation (NB : Les vols internationaux pourront faire escale à l'aller comme au retour. Certains vols pourront s'effectuer sur vols réguliers avec escale et changement d'appareil) – 1 bagage par personne inclus (poids limité à 15 kg)**

Les taxes d'aéroports et surcharges carburants à 390 € à ce jour par personne env (en mars 2025, à savoir baril à 750\$/tonne et 1€=1,05\$, révisables à 30 jours du départ selon le cours de vigueur)

Le vol intérieur Le Caire / Louxor sur la compagnie AMC Airlines, Pas Airlines, Nile Air ou Egypt'Air le jour 3

Tous les transferts mentionnés au programme

L'hébergement de 2 nuits dans un hôtel 4*nl au Caire en chambre double/twin standard et de 7 nuits sur un bateau 5* nl en cabine double/twin standard extérieure type Nil Azur ou MS Tarot ou similaire (le nom du bateau est connu 2 semaines avant le départ)

La pension complète du petit-déjeuner au jour 2 au petit-déjeuner du jour 10 – hors boissons

Les excursions mentionnées au programme (14 sites), en autocar privé climatisé, guidées et accompagnées au Caire et lors de la croisière par des guides égyptologues francophones (1 sur la croisière et 1 au Caire) :

- Au Caire : Le site des Pyramides de Gizeh & du Sphinx
- Au Caire : Le GEM
- Au Caire : la Nécropole de Sakkarah et la pyramide à degré du roi Djoser
- Au Caire : la Citadelle de Saladin et la mosquée de Mohamed Ali
- Le Temple de Karnak à Louxor
- Le Temple d'Horus à Edfou
- Le Temple de Kom Ombo
- La Balade en Felouque à Assouan
- Le Temple d'Isis à Philae
- Le Haut Barrage d'Assouan (arrêt photos)
- Le Temple funéraire de Ramsès III (Medinet Habou) à Louxor
- La Vallée des Artisans à Louxor
- Les Colosses de Memnon à Louxor (arrêt photos)
- Le Temple de Louxor

L'assistance de notre bureau local

Les assurances assurance rapatriement, annulation et bagages

L'assistance téléphonique Globe Voyages

Les frais de visas et de services OBLIGATOIRES à 80 € A/C du 01/01/2026 (nous nous chargeons des formalités uniquement pour les ressortissants UE) correspondant à 25 € de Visa à ce jour (réajustable) et 55 € de frais de services obligatoires (non déductibles)

Les pourboires obligatoires aux guides, aux chauffeurs et au personnel du bateau : 70 € par personne

CE PRIX NE COMPREND PAS :

Les autres visites et excursions proposées en optionnel

Le supplément chambre / cabine individuelle : 650 €

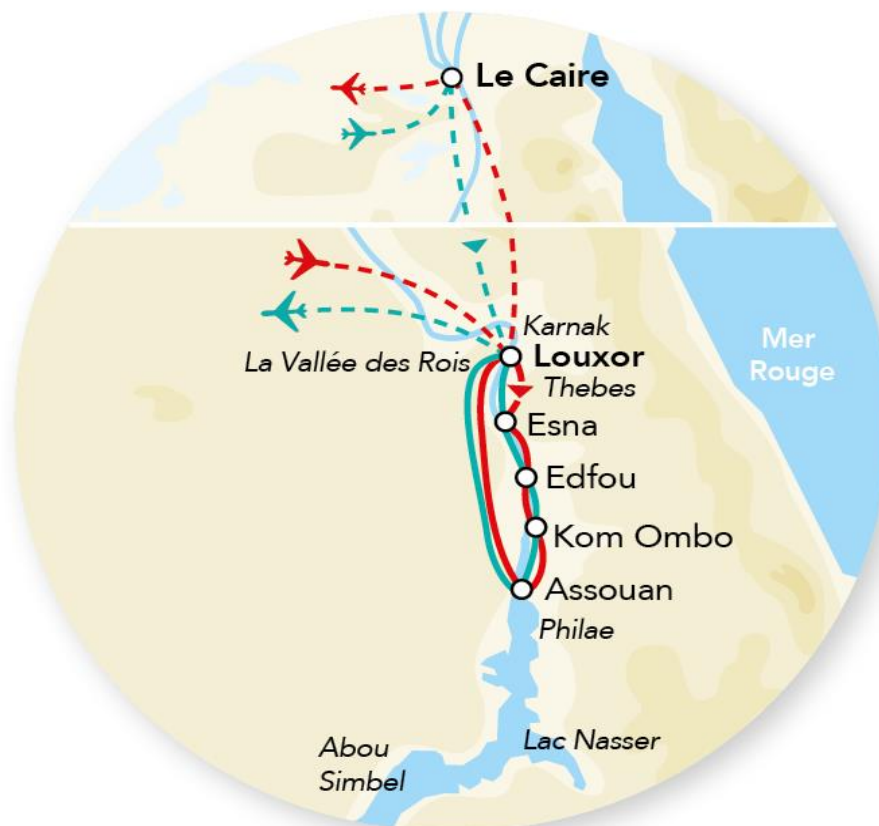
Les boissons (y compris l'eau à table)

Les dépenses à caractère personnel

Les frais d'entrée aux chambres funéraires des pyramides, aux tombes de Toutankhamon, Seti I, et de Ramsès VI

Les autres pourboires usuels (felouquiers, personnel de l'hôtel, port des bagages....) à votre appréciation

VOTRE ITINERAIRE :



— Croisière
(dép. jeudi)

— Croisière
(dép. samedi)

VOS GRANDES ETAPES :

Jour 1 : PARIS → LE CAIRE
 Jour 2 : LE CAIRE / GISEH / GEM / LE CAIRE
 Jour 3 : LE CAIRE / SAKKARAH / VIEUX CAIRE → LOUXOR
 Jour 4 : LOUXOR / TEMPLE DE KARNAK / ESNA / EDFOU
 Jour 5 : EDFOU / KOM OMBO / ASSOUAN
 Jour 6 : ASSOUAN / PHILAE / ASSOUAN
 Jour 7 : ASSOUAN / (ABOU SIMBEL en option) / LOUXOR
 Jour 8 : LOUXOR / MEDINET HABOU / VALLEE DES ARTISANS / COLOSSES DE MEMNON / TEMPLE DE LOUXOR
 Jour 9 : LOUXOR (DENDERAH & ABYDOS en option)
 Jour 10 : LOUXOR → PARIS

Jour 01 : Jeudi – PARIS ➔ LE CAIRE

Navette au départ de l'axe Nancy-Metz-Longwy vers l'aéroport de Paris.

Décollage à destination du **CAIRE** sur **vol spécial (direct ou via)**.

Accueil par notre représentant local et assistance aux formalités d'entrée.

Transfert, installation et nuit à l'hôtel.

Jour 02 : Vendredi : LE CAIRE

Petit déjeuner à bord.

Départ pour la découverte du **plateau de Gizeh avec les 3 pyramides de Khéops, Khephren et Mykérinos**, classé au patrimoine mondial de l'humanité depuis 1979. La pyramide de **Kheops** est la seule des « **sept merveilles du monde de l'antiquité** » à avoir survécu jusqu'à nos jours. Libéré par la crue du fleuve, les paysans de la vallée venaient 3 mois par an participer à l'œuvre divine et 100.000 personnes sont à l'origine de cet édifice. Possibilité de découvrir l'intérieur d'une des pyramides (en supplément sur place). Khephren imita son père Kheops et se fit entre autres représenter sous les traits du **Sphinx**. D'une longueur de soixante-treize mètres, d'une hauteur de vingt mètres et d'une largeur de quatorze mètres, le corps est celui d'un lion couché et la tête celle du souverain portant la coiffure royale.



Déjeuner au restaurant local.

L'après-midi sera consacré à la visite du Nouveau **Grand Musée Egyptien (GEM)** qui ouvrira définitivement en **Novembre 2025**. Considéré comme l'un des plus grands musées du monde dédié à une seule civilisation, il comprend un espace d'exposition permanente de 24 000 m² pouvant accueillir jusqu'à 100 000 objets anciens. Parmi les pièces les plus importantes qui seront exposées, il est prévu d'y transférer en juillet prochain la totalité de **la collection, unique au monde, du tombeau de Toutânkhamon**, dont les éléments déménagés dès 2010 sont nettoyés, traités et étudiés par les conservateurs de ce nouveau musée.

Transfert à l'hôtel et installation.

Dîner et nuit à l'hôtel.

Jour 03 : Samedi : LE CAIRE → LOUXOR

Petit déjeuner à l'hôtel.

Départ en autocar privé pour la visite de **la Nécropole de Sakkarah**, complexe funéraire du Pharaon Djoser. Cette nécropole royale et civile, la plus imposante de l'Ancien Empire, offre les premiers exemples de pyramides : **la pyramide à degrés du roi Djoser**, œuvre d'Imhotep, en est le plus bel exemple.

Déjeuner au restaurant local.

Puis visite de la **Citadelle de Saladin**, imposante forteresse dominant le Caire construite au sommet de la colline Mokattam par Saladin au VII^e siècle, qui avait pour but de la protéger des armées croisées. En son sein elle abrite la **grande Mosquée de Mohamed Ali** (ou Méhémet Ali édifiée entre 1830 et 1848 par le vice-roi Muhammad Ali Pacha, qui lui a laissé son nom), et qui a été largement inspirée de la Mosquée Bleue et de l'Eglise Sainte Sophie d'Istanbul. Ses minarets se dressent avec élégance vers le ciel et l'immense coupole centrale vous impressionnera. En son centre, trône la grande horloge, cadeau du roi de France Louis Philippe en remerciement de l'obélisque de la place de la Concorde à Paris.



Transfert à l'aéroport du Caire et envol pour Louxor.

Puis transfert et **installation à bord de votre bateau 5*nl.**

Dîner et nuit à bord.

Jour 04 : Dimanche – LOUXOR / KARNAK / ESNA / EDFOU

Petit-déjeuner à bord.

Départ pour la visite du **Temple de Karnak**, classé au patrimoine mondial de l'UNESCO depuis 1979. Elevé à la gloire du dieu Amon et dont tous les vestiges ne sont pas encore dégagés, il était relié au temple de Louxor par une allée de Sphinx de près de 3 km de long. Huit siècles se sont écoulés entre le début de la construction de cet ensemble et son achèvement. On y remarque le grand temple d'Amon, la cour ornée de portiques, les temples de Ramsès III et Seti II, l'allée de Béliers...



Déjeuner à bord.

Départ en navigation à destination **d'Edfou**.

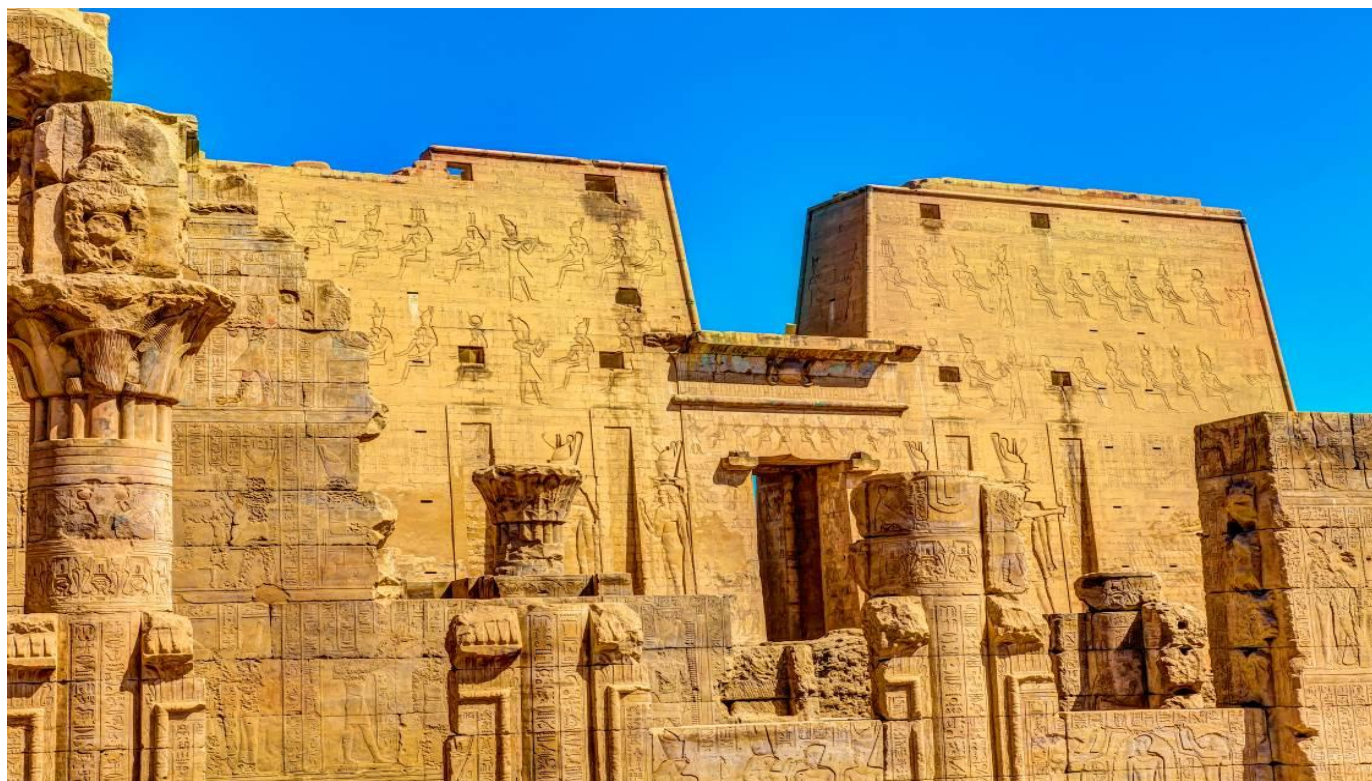
Passage de l'écluse d'Esna dans l'après-midi.

Dîner et nuit à bord.

Jour 05 : Lundi – EDFOU / KOM OMBO / ASSOUAN

Petit déjeuner à bord.

Départ pour la **visite du temple d'Horus à Edfou**. Gardé par deux statues du dieu Faucon, c'est l'un des sites les mieux conservés et les plus prestigieux de toute l'Egypte ancienne, un bel exemple de l'art ptolémaïque. Le temple fut enseveli sous les limons puis dégagé et restauré. Il présente aujourd'hui un état de conservation exceptionnel, il est après Karnak, le plus grand temple d'Egypte.



Navigation vers **Kom Ombo**. Le Nil s'ouvre à vous et vous offre ses richesses : c'est un véritable voyage à travers le temps qui vous saisit lors de cette navigation qui vous fera traverser les entrailles du Nil et aimer son paysage aux multiples facettes.

Déjeuner à bord.

Arrivée à **Kom Ombo** et visite de **son temple** au **moment du coucher du soleil**. Tel une Acropole, il surplombe le Nil d'une quinzaine de mètres. Rare particularité : ce temple est à la fois dédié aux dieux Horus le faucon et Sobek le crocodile.

Navigation vers **Assouan**, dernière grande ville du sud de la Haute-Egypte qui se trouve aux portes du désert. Entre les îles Eléphantines et les montagnes de sable, vous serez charmés par le site et ses souks hauts en couleurs. L'histoire d'Assouan commence sur l'île Eléphantine... elle fut capitale de Nubie et de la Haute Egypte. On y trouvait le sanctuaire du dieu-bélier Khnoum, et le fameux nilomètre, qui prévoyait et mesurait les crues du Nil. Son cadre pittoresque et sa douceur de vivre en font une des plus agréables villes d'Egypte.

Dîner et nuit à bord.

Jour 06 : Mardi - ASSOUAN / PHILAE / ASSOUAN

Petit-déjeuner à bord.

Promenade en felouque à Assouan : détendez-vous sur un voilier égyptien et profitez de la brise du fleuve, d'une fantastique expérience de navigation **autour de l'île Eléphantine**.



Déjeuner à bord.

Visite de la perle du Nil, le **temple de Philae** dédié au culte d'Isis et d'Osiris, son époux. Il se situait jusqu'en 1974 sur l'île de Philae, au sud d'Assouan et fut lui aussi sauvé des eaux, marqué en son sein par les armées de Bonaparte. Le plus ancien édifice est le portique de Nectanebo 1er. Furent ensuite construits au fil des siècles, le grand temple d'Isis avec ses pylônes monumentaux, le petit temple d'Hathor et le kiosque de Trajan où accostaient les processions...

Sur le retour par la route, arrêt photo au **Haut barrage d'Assouan**, l'un des plus gigantesques barrages qui a enfin su raisonner le Nil et ses crues dévastatrices.

En soirée, laissez-vous tenter par une promenade libre (sans guide) dans les rues sinueuses des souks pour ramener quelques souvenirs ou épices aux senteurs enivrantes.

Dîner et nuit à bord.

Jour 07 : Mercredi – ASSOUAN / (ABOU SIMBEL en option) / LOUXOR

Petit-déjeuner à bord.

Matinée libre à bord de votre bateau ou optez pour une balade libre pour flâner dans les souks d'Assouan, ou en option :

Matinée ABOU SIMBEL en autocar : Réveil matinal ! Aux confins du Sud de l'Egypte, au bord du lac Nasser, découvrez le temple unique dédié à la grandeur de Ramsès II et de son épouse Néfertari. Retour à Assouan et déjeuner à bord.

Durée de la visite : 1h à 1h30 sur place.

Parcours en autocar Assouan/Abou Simbel de 270 km, effectué en 3h30.

Départ opéré à 4h30 et retour prévu à 13h.

Sans préavis le gouvernement peut décider de fermer la route Assouan/Abou Simbel.



Déjeuner à bord.

Départ en navigation à destination de **Louxor** en cours d'après-midi.



Après-midi farniente en navigation.

Dîner et nuit à bord.

Jour 08 : Jeudi – LOUXOR

Petit-déjeuner à bord.

Découverte de la « **cit  des morts** » situ  en plein d sert : l'impressionnante n cropole de **Th bes** regroupant sur la rive Ouest du Nil plusieurs dizaines de tombeaux dont **le temple fun raire de Rams s III (Medinet Habou)** - l'un des temples les mieux conserv s sur la Rive Ouest du Nil - et **la Vall e des Artisans avec ses magnifiques s pultures**, couvertes de hi roglyphes et de peintures, que nous visiterons.

Arr t photo devant **les Colosses de Memnon**.



Retour sur le bateau et déjeuner à bord.

En fin d'après-midi, **visite du Temple de Louxor**, situé au cœur de la ville en bordure de la corniche du Nil. Découvert en 1884, le temple d'Amon de Louxor offre un défilé unique entre allée de béliers et statues monumentales érigées par les pharaons les plus prestigieux du Nouvel Empire... seul manque un Obélisque... celui offert par le Sultan Soleiman Pacha à la France et se trouvant désormais Place de la Concorde.



Dîner et nuit à bord.

Jour 09 : Vendredi : LOUXOR (DENDERAH ABYDOS en option)

Petit-déjeuner à bord.

Journée libre à Louxor pour prendre un dernier bain de soleil au bord du Nil sur le pont supérieur, flâner à loisir dans ses souks pour une immersion dans le quotidien des Égyptiens du Sud.

Plusieurs excursions facultatives complémentaires vous seront proposées pour parfaire votre connaissance de la région de Louxor et de ses multiples trésors. (Liste non exhaustive et sujette à modification, Sous réserve de disponibilité)

En option :

1/ Partez à la découverte de deux temples incroyables, encore très bien préservés : TEMPLES D'ABYDOS & DE DENDERAH

A 130 km de Louxor (2h par la route environ) le **Temple d'Abydos**, dédié au dieu Osiris et le **Temple de Dendérah**, dédié à la déesse Hathor. Le Temple d'Abydos était un lieu de culte prépondérant de l'antiquité, vous y

découvrirez de nombreuses peintures d'une grande qualité. Puis direction le célèbre Temple de Dendérah, connu pour son zodiaque mais aussi pour sa crypte et sa terrasse unique dominant la région. On y voit encore la polychromie sur les plafonds et piliers. Splendide ! Déjeuner ou panier repas en cours de visite. Retour à Louxor en fin de journée.

2/ La Vallée des Rois

3/ La vallée des Reines et le temple de Hatshepsout

4/ Le musée archéologique de Louxor

6/ **Lever de soleil en montgolfière** Départ très matinal pour la rive ouest, prenez de la hauteur et découvrez par les airs un musée à ciel ouvert, Louxor et la vallée du Nil.

7/ Le temple d'Hathor à Dendérah

Dîner et nuit à bord.

Jour 10 : Lundi : LOUXOR ➔ PARIS

En fonction de l'horaire du vol retour, petit déjeuner.

Transfert à l'aéroport de Louxor.

Assistance aux formalités de douane.

Envol à destination de **Paris sur vol spécial (direct ou via)**.

Arrivée à Paris et fin de nos services.

Attention : en fonction des horaires arrivée/départ et de certains impératifs locaux, l'ordre des visites pourra être modifié, mais toutes celles mentionnées au programme seront assurées.

Concernant les excursions en option (si réservation directement sur place) :

Toutes réservations concernant les excursions optionnelles doivent être effectuées auprès de votre représentant sur place et seront sous réserve de disponibilités. Globe Voyages se décharge de toute responsabilité dans le cas contraire.

-Les boissons ne sont pas comprises sauf mention contraire.

-Notre représentant sur place se réserve le droit de ne pas effectuer une excursion dans les cas où le minimum de participants n'est pas atteint, pour raisons techniques, en cas de mauvaises conditions météorologiques (cas de force majeure) et/ou mandatés par les autorités concernées.

SARL au capital de 50 400,00 € - Licence n° 76451A – TVA intracommunautaire : LU16314003

Registre du commerce n° B50839 - Responsabilité civile La Bâloise N° 3800175420

Tél. +352 50 48 77 877 - globegrp@pt.lu

www.globevoyages.fr

Liste non exhaustive et sujette à modification.

Notre représentant vous communiquera les jours de réalisation et les prix lors de la réunion d'information. Excursions réglables sur place en espèces ou en cartes de crédit, en euros selon le cours en vigueur au moment de la réalisation du voyage. Un supplément pourra vous être demandé en cas d'un nombre inférieur à 6 participants par visite. Certaines excursions peuvent être annulées et / ou remplacées selon la saison sans préavis.

VOTRE BATEAU 5* normes Egyptiennes (ou similaire)

Votre confort :

Votre bateau de croisière est composé de 40 à 60 cabines donnant toutes sur l'extérieur avec une baie vitrée.

Entièrement climatisée, chaque cabine possède également l'air conditionné avec réglage individuel, téléphone intérieur, télévision, voltage 220V.

Votre salle de bains dispose d'une douche.

Boutiques de souvenirs et service de blanchisserie à bord.

Les plaisirs de la table :

Vous prendrez vos repas au restaurant principal avec un service sous forme de buffet (port du pantalon demandé pour les dîners).

Cuisine internationale et spécialités locales.

Vos activités et loisirs :

Pont supérieur aménagé : piscine, chaises longues, solarium avec transats, espace avec terrasse pour prendre un verre.

A l'intérieur, agréable salon avec bar et piste de danse. Activités ludiques.

L'ambiance à bord :

Notre équipe francophone vous proposera un programme adapté à l'ambiance calme et détendue de la navigation et veillera à l'organisation et au bon déroulement de votre croisière. Nos guides égyptologues vous permettront de mieux comprendre cette passionnante civilisation et vous feront aimer ce pays exceptionnel.

VOTRE HOTEL 4*nl normes locales AU CAIRE **selon disponibilité au moment de la réservation ferme**

Azal Pyramids Hotel **nl**

<http://www.azalpyramids.com/>

Le Azal Pyramids Hotel est situé au cœur du quartier résidentiel de Gizeh, à proximité des célèbres Pyramides et du Sphinx. L'établissement dispose d'un restaurant proposant une cuisine africaine, américaine et méditerranéenne. L'hôtel bénéficie d'une piscine extérieure.

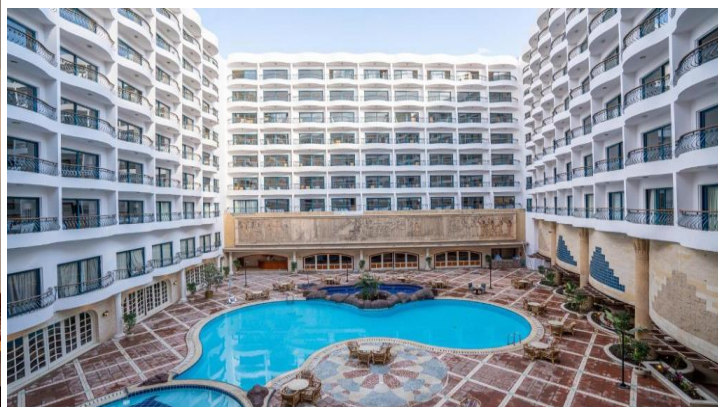
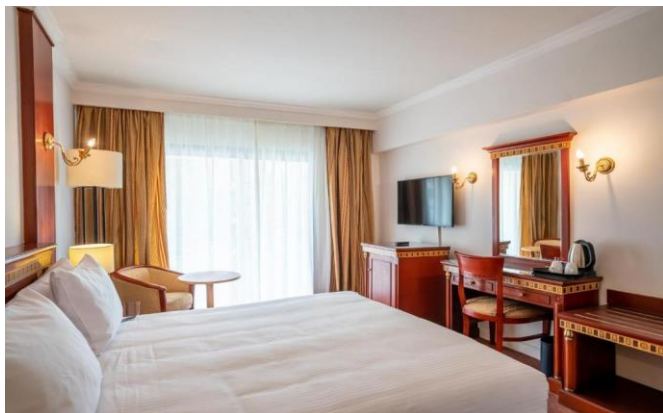
Les 200 chambres climatisées sont dotées d'une télévision par satellite, d'un téléphone et d'une connexion Wi-Fi disponible ; elles comportent des baies vitrées s'ouvrant sur un balcon privé donnant sur le jardin ou la piscine. Avec supplément : blanchisserie ...

SARL au capital de 50 400,00 € - Licence n° 76451A – TVA intracommunautaire : LU16314003

Registre du commerce n° B50839 - Responsabilité civile La Bâloise N° 3800175420

Tél. +352 50 48 77 877 - globegrp@pt.lu

www.globevoyages.fr



EN OPTION :

Supplément Wifi à bord du bateau : 22 €/pers/semaine

FORMALITES : Passeport valide 6 mois après la date de retour avec 2 pages vierges face à face – Visa obligatoire fourni sur place à l'arrivée pour les ressortissants de l'Union Européenne

Informations pratiques

Formalités : Nous nous chargeons de l'obtention du visa pour les participants de l'Union Européenne, il vous sera délivré à l'arrivée.

Passeport : la pièce d'identité doit impérativement être en cours de validité jusqu'à 6 mois après la date de retour.

Langues : L'arabe est la langue nationale. Anglais pratiqué dans les lieux touristiques.

Monnaie : Livre égyptienne (EGP) = 100 piastres. 1 euro = 56 EGP environ.

Climat : Le climat égyptien est méditerranéen sur la côte d'Alexandrie, semi-désertique à la hauteur du Caire, et complètement désertique dans le Sud. Prévoir des lainages et/ou coupe-vent pour les soirées à la mi-saison.

Santé : Pas de mise en garde particulière.

Voltage : 220 volts à bord des bateaux et des hôtels.

Bagages : conformément aux règlements et autorisations régissant le transport aérien, nous vous informons que vous avez droit à un poids de bagages enregistré de **15 kg par personne** sur nos vols spéciaux. Si à votre arrivée vous constatez l'absence d'un bagage ou sa détérioration, vous devrez le signaler auprès du représentant qui interviendra auprès de la compagnie aérienne.

Informations complémentaires

Sauf mention dans nos descriptifs, les hôtels et les infrastructures proposés ne sont pas forcément adaptés aux personnes à mobilité réduite. Pour plus de renseignements, nous consulter.

Pour la formule pension complète et tout compris : elle varie d'un établissement à l'autre. Les boissons du minibar ne sont jamais incluses. Toutes boissons ou activités non mentionnées dans le descriptif, ou repas à la carte seront avec supplément à payer sur place. Il vous sera demandé de montrer à chaque fois vos clefs de chambres. Tous les extras seront à régler sur place avant votre départ.

Selon les règles internationales la pension complète (y compris pour le tout compris) correspond à 7 petits-déjeuners 7 déjeuners et 7 dîners par semaine durant le séjour. Tout repas supplémentaire vous sera facturé par l'hôtelier. En revanche si certains repas ne peuvent être pris sur place en raison des contraintes horaires liées au transport aérien, aucun remboursement ne pourra être effectué. De même, concernant l'hébergement, une arrivée tardive le 1er jour ou tôt le matin du 2e jour impliquera une libération des chambres le 8e jour avant midi. Dans certains établissements des chambres de courtoisies pourront vous être proposées. Si vous souhaitez conserver votre chambre au-delà, l'hôtelier se réserve le droit de vous demander un supplément et ce sous réserve de disponibilités.

Il est fortement déconseillé pour des questions d'hygiène de se restaurer en dehors des hôtels ou restaurants recommandés.

Le port du pantalon est obligatoire au dîner dans la plupart des établissements.

Service de banque (horaires variables) à l'hôtel mais également dans les grandes stations balnéaires. Pas de service de banque (change) à bord. À Louxor et à Assouan, banques à disposition le long de la corniche. Dans la majorité des hôtels des distributeurs CB et changes automatiques sont disponibles.

Règlement des extras par carte de crédit (Visa ou Mastercard ...) : elle doit être en cours de validité jusqu'à 6 mois après la fin du voyage. Sur les bateaux et les hôtels : les extras sont soumis à une TVA de 13 % et 1% de taxe municipale. Règlement des excursions sur place en espèces ou cartes de crédit (euros).

Pourboires : « bakchich » ! Un mot que vous connaîtrez vite ! Les pourboires pour le personnel tels que les chauffeurs, les représentants locaux sont inclus dans les frais de service. S'il est facile de refuser aux solliciteurs, en revanche il fait partie des mœurs et vient récompenser un travail et un service bien fait.

Pour les programmes Circuits et Croisières : la durée de la croisière est indiquée en 6 ou 7 nuits, pouvant être écourtées selon les horaires d'arrivées et de départs. Il est à noter que le bateau ne navigue pas tout au long du séjour et peut rester à quai plusieurs jours selon les impératifs du programme. Accès aux bateaux et aux sites difficiles pour les personnes à mobilité réduite.

À Louxor :

La plupart des bateaux sont amarrés à notre quai privé à environ 15 km du centre-ville (à 10 minutes environ en taxi local).

Les berges du Nil de Louxor à Assouan sont en cours d'aménagement. Pour accoster, les bateaux sont contraints de s'amarrer bord à bord, sur trois, quatre files voire plus.

Bruits de manœuvres, de chaînes et vibrations sont propres à tous les bateaux. L'électricité et la climatisation à bord imposent le fonctionnement continu des moteurs. L'arrière des bateaux est plus exposé aux nuisances sonores. Nous vous conseillons d'emporter dans vos bagages des protections auditives (bouchons d'oreilles).

Certaines cabines manquent d'aération et ont donc des problèmes d'humidité. Cependant, le ménage y est fait avec soin afin d'éviter tout désagrément dû à l'humidité.

L'homologation et le classement touristique des modes d'hébergement correspondent à la réglementation ou aux usages du pays de destination. Les bateaux de croisière 5* (normes locales) ne sont pas comparables à des produits de luxe tels que les paquebots de croisière maritime. Certains clients ont également fait part d'un manque de variété des repas.

Les bateaux de croisières disposent de cabines réparties sur plusieurs ponts Supérieur, Réception ou Inférieur : le tarif étant calculé de façon forfaitaire, il est identique quel que soit le pont.

Certaines activités et animations à bord peuvent ne pas être assurées en fonction des conditions climatiques et/ou de la fréquentation touristique. L'eau de la petite piscine du bateau n'est changée qu'à Assouan.

Écluse d'Esna :

Lorsque les eaux du Nil sont basses et/ou lorsque des travaux sont nécessaires, le gouvernement égyptien peut décider de fermer l'écluse d'Esna. En cas de fort trafic, l'attente peut y être plus ou moins importante. Pour éviter une trop longue attente, ou lorsque l'écluse est fermée, le trajet Louxor/Esna ou Esna/Luxor (60 km env.) pourra être effectué en autocar, pour respecter le rythme du voyage et l'intégralité du programme.

Les organisateurs prendront dans tous les cas toutes les dispositions pour que les visites soient effectuées en respectant au mieux l'intégralité et le rythme du programme.

Visites de magasins : Des arrêts dans les différents magasins et fabriques (papyrus, parfumerie, bijouterie, etc.) font partie du programme. Ils permettent de découvrir l'artisanat égyptien et de ramener des souvenirs d'Egypte. Cependant, ces visites sont sans obligation d'achat.

Dans les tombes de Thèbes et à Abou Simbel : les autorités égyptiennes imposent depuis peu un nombre limité de visiteurs et les explications des guides égyptologues ont lieu à l'extérieur, pour améliorer la qualité des visites.

Visites au Caire :

Plateau de Guizèh (les Pyramides et le Sphinx) : la visite ne comprend pas l'entrée à l'intérieur d'une pyramide. Elle reste dépendante du temps disponible et du souhait de chacun. L'accès au grand public peut être interrompu sans préavis et pour une période indéterminée pour travaux.

Il est perçu sur la plupart des sites visités des droits pour photographier et pour filmer. Il est interdit de filmer et parfois de photographier dans les sites fermés (musée, intérieur des pyramides, etc.).

Déjeuners au Caire : ils peuvent être prévus en dehors des hôtels et à proximité des sites ; repas simples (attention les boissons ne sont jamais incluses et aucune boisson alcoolisée ne peut y être servie) afin de reprendre les visites en tout début d'après-midi (fermeture des guichets d'entrée vers 16 h).

Depuis le 01 novembre 2022, le Son et Lumière des Pyramides au Caire est suspendu jusqu'à nouvel ordre, en raison de travaux d'amélioration de la zone de projection. Ces travaux ne nuisent en aucun cas à la visite du site des Pyramides et du Sphinx.

Important - Périodes des fêtes nationales et de Ramadan : nous pouvons être amenés à modifier la durée et l'ordre des visites en fonction des horaires d'ouvertures des sites touristiques.



Voyages individuels et groupes
545 route de Longwy
L-4832 Rodange Luxembourg

Transport Aérien :

Les vols sont opérés par les compagnies, Transavia, Air Cairo, Nile Air, Red Sea Airlines, Fly Egypt, pour les vols Internationaux. Les vols internationaux pourront faire escale à l'aller comme au retour. Certains vols pourront s'effectuer sur vols réguliers avec escale et changement d'appareil.

Franchise bagage en soute incluse sur les vols spéciaux (poids bagage confirmé à la réception du carnet de voyage).
Le prix du kilo supplémentaire au-delà de la franchise varie entre 10 et 25 euros pour les vols spéciaux.

A savoir :

En ce qui concerne les modalités d'entrée et de sortie sur le territoire Egyptien, compte tenu de l'évolution permanente des consignes promulguées tant par le gouvernement Français que l'Etat Egyptien, il convient de prendre connaissance des obligations mises à jour régulièrement sur le site :

<https://www.diplomatie.gouv.fr/fr/conseils-aux-voyageurs/conseils-par-pays-destination/egypte/>